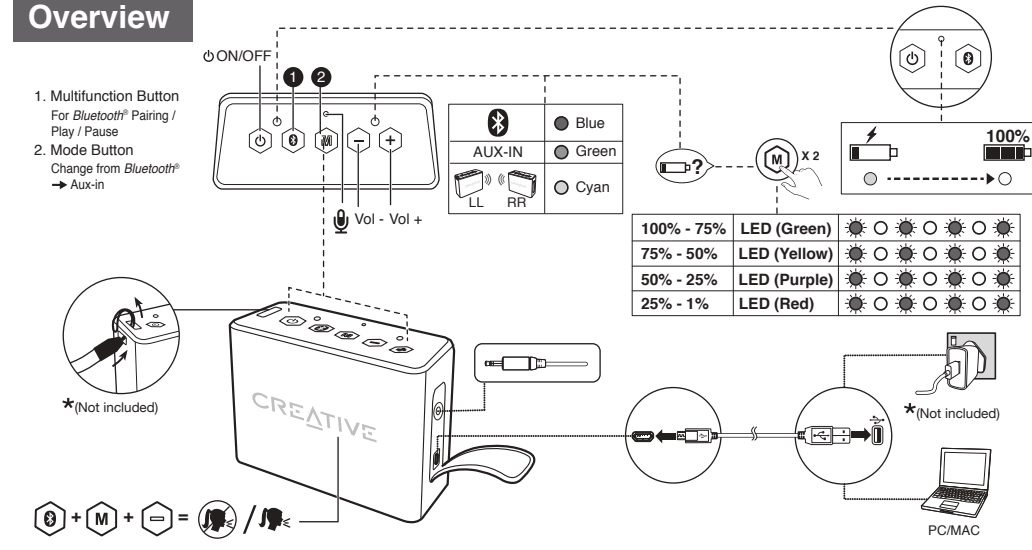
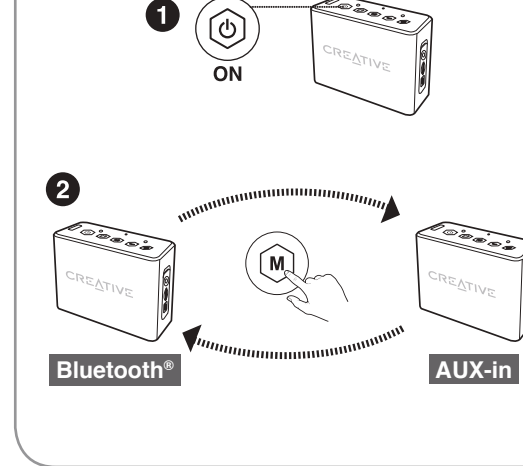


Overview

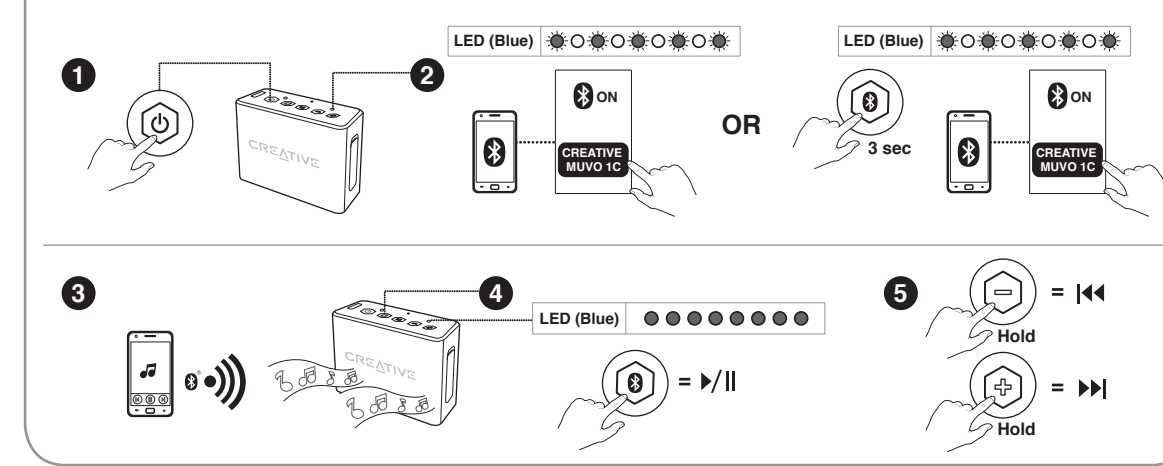
1. Multifunction Button For Bluetooth® Pairing / Play / Pause
2. Mode Button Change from Bluetooth® → Aux-in



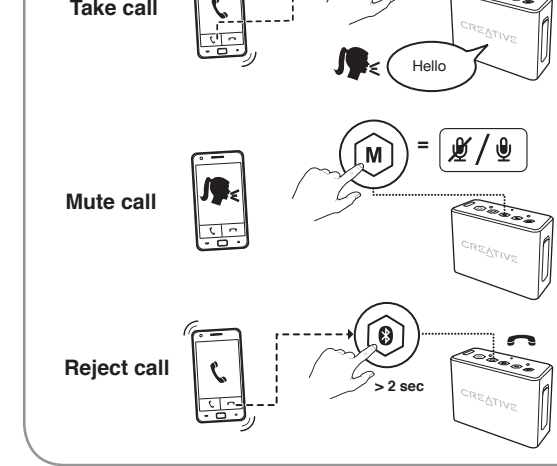
Source Selection



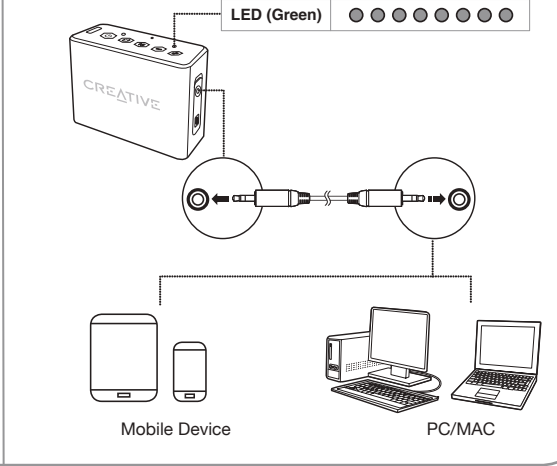
Source: Bluetooth®



Take call



Aux-in



EN Technical Specifications

Bluetooth® Version: Bluetooth® 4.2 Operating Frequency: 2402 – 2480 MHz Operating Range: Up to 10 meters, measured in open space. Walls and structures may affect range of device. RF Output Power: < 4 dBm. Supported Bluetooth® Profiles: A2DP (Wireless Stereo Bluetooth®), AVRCP (Bluetooth® Remote Control), HFP (Handsfree profile). Supported Codec: SBC Lithium Ion Battery: 3.7V 650mAh (2.41Wh) Input: 5V ± 50mA Battery Saving Mode: The speaker automatically powers down when there is no Bluetooth® connection or no audio cable attached for more than 10 minutes. Operating Temperature Range: 0°C – 45°C. Note: Compliance markings are located on the bottom of this product. *Not included. Sold separately.

Other Information

For the latest, online version of this guide, DoC and supplementary documentation such as safety and regulatory information for this product, please visit creative.com/support/muvo1c. Detailed instructions on removal of integrated battery can be found at Quickstart User Guide / Safety and Regulatory Information (creative.com/support/muvo1c), these instructions are meant strictly for independently qualified professionals.

Notice for Singapore

Complies with IMDA Standards DA107311

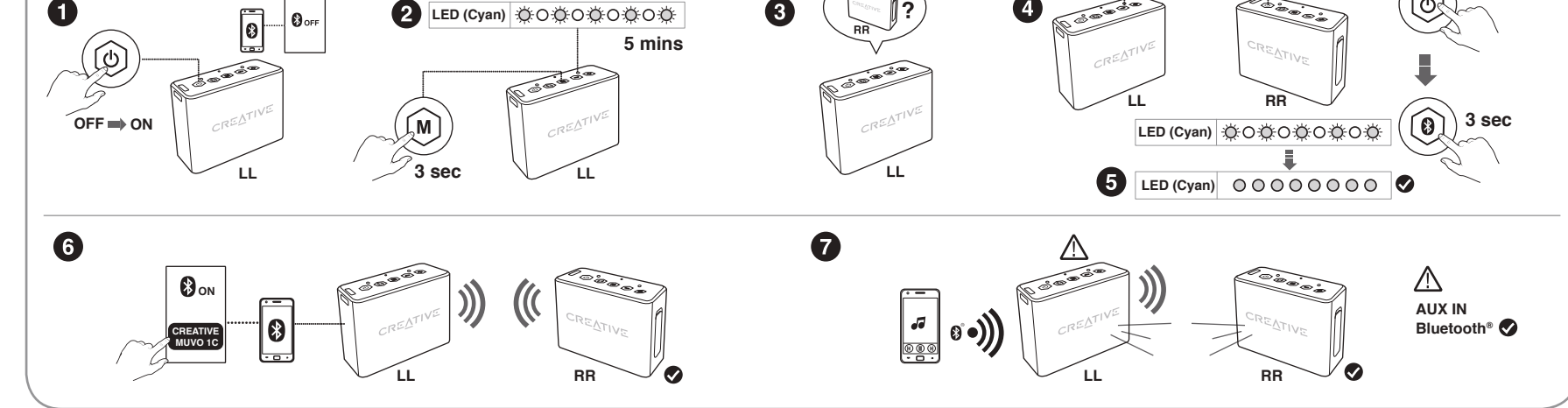
FR Caractéristiques Techniques

Version Bluetooth®: Bluetooth® 4.2 Fréquence de Fonctionnement: 2402 – 2480 MHz Portée de Fonctionnement: Jusqu'à 10 mètres, mesurés dans un espace ouvert. Les murs et les structures peuvent influencer sur la portée du périphérique. Sortie de puissance d'émission RF: < 4 dBm. Profils Bluetooth®: Pris en Charge: A2DP (Bluetooth® stéréo sans fil), AVRCP (télécommande Bluetooth®), HFP (profil mains-libres). Codescs Pris en Charge: SBC Batterie Lithium-Ion: 3.7 V 650 mAh (2.41 Wh) Entrée: 5V ± 50mA Économie d'énergie: Le haut-parleur se met automatiquement hors tension s'il n'existe aucune connexion Bluetooth® ou si aucun câble audio n'est raccordé pendant plus de 10 minutes. Températures de Fonctionnement du Périphérique: 0°C – 45°C. Remarque: le marquage de conformité est situé sur la partie inférieure de ce produit. *Non inclus. Vendu séparément.

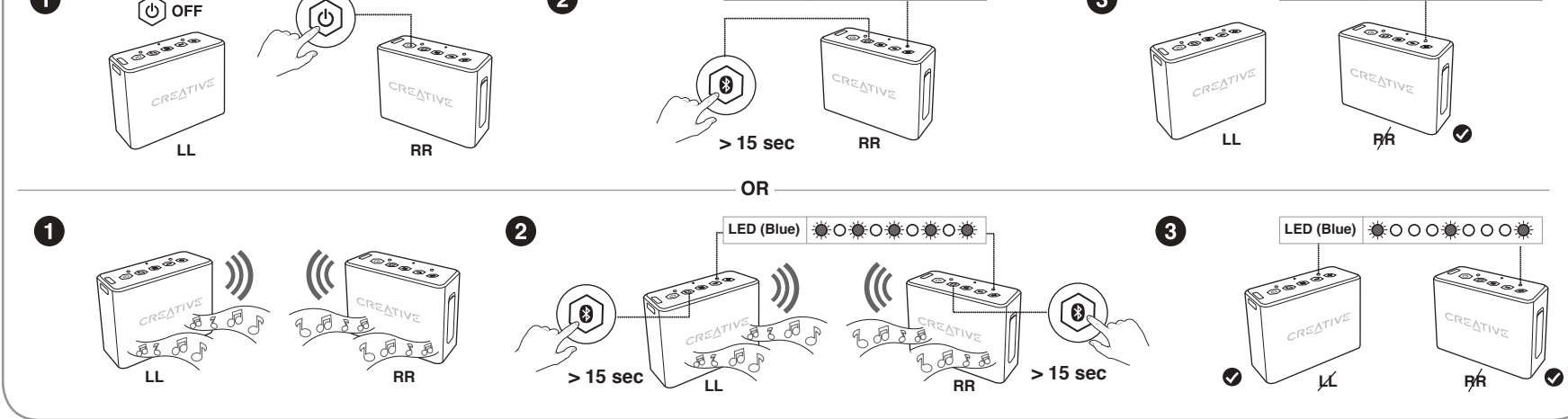
Autres Informations

Pour la version en ligne à jour de ce guide, DoC et d'autres documents sur ce produit, concernant notamment la sécurité et la réglementation, consultez le site creative.com/support/muvo1c. Des instructions détaillées sur le démontage de la batterie intégrée peuvent être trouvées à Guide de démarrage rapide / Informations sur la sécurité et la réglementation (creative.com/support/muvo1c), ces instructions sont strictement destinées à des professionnels indépendants qualifiés.

Wireless Stereo: Link



Wireless Stereo: Unlink



ES Especificaciones Técnicas

Version Bluetooth®: Bluetooth® 4.2 Diferencia de Frecuencia: 2402 – 2480 MHz Alcance Operativo: Hasta diez metros en espacios abiertos. Las paredes o estructuras pueden afectar al radio de funcionamiento del dispositivo. Potencia de salida de transmisor RF: < 4 dBm. Perfiles Bluetooth® Admitidos: A2DP (Bluetooth® estereo inalámbrico), AVRCP (Control remoto para Bluetooth®), HFP (Perfil de manos libres). Codescs Admitidos: SBC Batería de Iones de Litio: 3.7 V, 650 mAh (2.41 Wh) Entrada: 5V ± 50mA Ahorro de Batería: El altavoz se apaga automáticamente cuando no hay conexión Bluetooth® o no hay ningún cable de sonido conectado durante más de 10 minutos. Rango de Temperatura Operativa del Dispositivo: 0°C – 45°C. Nota: La calificación sobre cumplimiento se encuentra en la parte inferior de este producto. *No se incluye. Se vende por separado.

Otra Información

Para consultar la versión en línea más reciente de esta guía, DoC y documentación suplementaria como información sobre normativa y seguridad de este producto, visita creative.com/support/muvo1c. Instrucciones detalladas sobre la remoción de la batería integrada pueden ser encontradas en Snaabstarguide för användare / Säkerhets- och regulatorisk information (creative.com/support/muvo1c), estas instrucciones se destinan exclusivamente a profesionales de calificados de forma independiente.

NL Technische Specificaties

Bluetooth® Versie: Bluetooth® 4.2 Werkingfrequentie: 2402 – 2480 MHz Werkingbereik: Tot 10 meter, gemeten in open ruimte. Muren en objecten kunnen het bereik van het apparaat beïnvloeden. Uitgangsvermogen RF-zender: < 4 dBm. Ondersteunde Bluetooth® Profielen: A2DP (draadloze stereo Bluetooth®), AVRCP (Bluetooth® afstandsbediening), HFP (Handsvrij profiel). Ondersteunde Codec: SBC Lithiumion Batterij: 3,7V 650mAh (2.41Wh) Ingang: 5V ± 50mA Batterijbesparing: De luidspreker gaat automatisch uit als er geen Bluetooth®-verbinding is of geen audiokabel is aangesloten gedurende meer dan 10 minuten. Werkings temperatuur van Het Apparaat: 0°C – 45°C. Opmerking: Nalevingsaanduidingen zijn aan de onderkant van het product te vinden. *Niet meegeleverd. Los verkrijgbaar.

Overige Informatie

Voor de meest recente versie van deze handleiding, DoC en aanvullende documentatie, zoals informatie over veiligheid en regelgeving voor dit product, gaat u naar creative.com/support/muvo1c. Gedetailleerde instructies voor het verwijderen van de geïntegreerde batterij zijn beschikbaar op Snelstartgids / Veiligheidsinformatie en voorschriften (creative.com/support/muvo1c). Deze instructies alleen bedoeld voor gekwalificeerde technici.

DE | Technische Daten

Bluetooth[®] Version: Bluetooth[®] 4.2
Betriebsfrequenz: 2402 – 2480 MHz
Reichweite: Bis zu 10 m, im Freien gemessen. Wände und feste Strukturen können die Reichweite des Geräts vermindern.
Ausgangleistung des HF-Senders: < 4 dBm
Unterstützte Bluetooth[®] Profile: A2DP (Kabellose Stereosignalerübertragung via Bluetooth[®]), AVRCP (Fernsteuerung via Bluetooth[®]), HFP (Freisprecherprofil)
Unterstützter Codec: SBC

Lithium-Ionen-Batterie: 3,7 V 650 mAh (2.41 Wh)
Eingang: 5V ▬ 650mA

Batterieverpackung: Der Lautsprecher wird automatisch ausgeschaltet, wenn länger als 10 Minuten keine Bluetooth[®]-Verbindung besteht oder kein Audiosignal angeschlossen ist.

Betriebstemperaturbereich des Gerätes: 0°C – 45°C

Hinweis: Informationen-Marken befinden sich auf der Unterseite des Produkts.
❗Nicht enthalten. Separat erhältlich.

Weitere Informationen

Die neueste Online-Version dieses Handbuchs sowie Zusatzinformationen zu diesem Produkt (z. B. Sicherheitsmerkmale und Informationen zu gesetzlichen Bestimmungen, DoC) finden Sie unter **creative.com/support/muvo1c**

Eine detaillierte Anleitung zum Ausbau des integrierten Akkus finden Sie unter Kurzanleitung Benutzerhandbuch / Sicherheits- und rechtliche Hinweise (creative.com/support/muvo1c), diese Anleitung richtet sich ausschließlich an unabhängige, qualifizierte Techniker.

EN | Safety and Regulatory Information

European Compliance

This product complies with all applicable directives, a copy of the EU DoC is available at creative website.

CAUTION:

To comply with the Europe CE requirement, this device must be installed with CE certified computer equipment which meet with Class B limits. All cables used to connect this device must be shielded, grounded and no longer than 3m in length. Operation with non-certified computers or incorrect cables may result in interference to other devices or undesired effects to the product.

MODIFICATION:

Any changes or modifications not expressly approved by Creative Technology Limited or one of its affiliated companies could void the user's warranty and guarantee rights.

- Waste Electrical and Electronic Equipment (WEEE) Symbol**
The use of the WEEE Symbol indicates that this product may not be treated as household waste. By ensuring this product is disposed of correctly, you will help protect the environment. For more detailed information about the recycling of this product, please contact your local authority, your household waste disposal service provider or the shop where you purchased the product.



© 2014 Creative Labs Pte. Ltd. All rights reserved.

FOR INTEGRATED BATTERY

This product contains a Lithium Ion/polymer battery that should only be removed by an authorized recycling centre. By recycling this product at your local authorized recycling centre or the place of purchase, the battery will be removed and recycled separately.

Additional guidelines for wireless devices

- The short wave radio frequency signals of a wireless device may impair the operation of other electronic and medical devices.
- Switch off the device where it is prohibited. Do not use the device in medical facilities, aircraft, refuelling points, close to automatic doors, automatic fire alarms or other automatically controlled devices.
- Keep this device at least 20 cm from pacemakers and other medical devices. Radio waves may impair the operation of pacemakers and other medical devices.

For models with embedded battery

- Do not attempt to remove the embedded battery.
- The product must be disposed of according to local environmental regulations. To replace the battery, return your product to your regional support office. For product service information, go to www.creative.com.
- Do not expose to excessive heat such as sunbath, fire or the like.

CAUTION: Risk of explosion if battery is replaced by incorrect type. Replace only with the same or equivalent type.

Utteriori Informazioni

Per la versione online più recente della presente guida, DoC e per la documentazione supplementare per questo prodotto, quali istruzioni sulla sicurezza e di carattere regolamentare, visitare il sito Web **creative.com/support/muvo1c**

Istruzioni dettagliate sulla rimozione della batteria integrata possono essere trovate su Guida Rapida Utente / Informazioni su sicurezza e normative (creative.com/support/muvo1c). Le presenti istruzioni sono rivolte esclusivamente a professionisti qualificati.

PT | Especificações Técnicas

Versão de Bluetooth: Bluetooth[®] 4.2
Frequência de Funcionamento: 2402 – 2480 MHz
Alcance de Funcionamento: Até 10 metros, medido em espaço aberto. As paredes e estruturas podem afectar o alcance do dispositivo.
Potência de Emissão do Transmissor RF: < 4 dBm
Perfis Bluetooth[®] Suportados: A2DP (Bluetooth[®] Estéreo Sem Fios), AVRCP (Controlo remoto Bluetooth[®]), HFP (Perfil mãos-livres)
Codecs Suportados: SBC
Bateria de Iões de Litio: 3,7V 650mAh (2.41Wh)

HFP (Perfil respecter les critères CE d'Europe. Ce appareil doit être installé avec du matériel informatique certifié CE respectant les limites de la classe B. Tous les câbles utilisés pour connecter ce appareil doivent être blindés, reliés à la terre et ne pas faire plus de 3 m de long. L'utilisation d'ordinateurs non certifiés ou de câbles inappropriés peut entraîner des interférences avec d'autres appareils ou des effets indésirables sur le produit.

ATTENTION:

Para obter a versão online mais recente deste produto, DoC e a documentação complementar, ou como informações de segurança e regulamentares sobre este produto, visite **creative.com/support/muvo1c** Instruções detalhadas acerca da remoção da bateria integrada podem ser encontradas em Guia de Iniciação rápida do utilizador / Informação regulamentar e de segurança (creative.com/support/muvo1c), estas instruções destinam-se exclusivamente a profissionais qualificados de forma independente.

CAUTION: Risco de explosão se a bateria for substituída por uma incorrecta. Substitua apenas por o mesmo tipo, ou equivalente.

NOTA: As marcas de conformidade estão situadas na base deste produto.
❗ Não incluído. Vendido separadamente.

Outras Informações

Para obter a versão online mais recente deste guia, DoC e a documentação complementar, ou como informações de segurança e regulamentares sobre este produto, visite **creative.com/support/muvo1c** Instruções detalhadas acerca da remoção da bateria integrada podem ser encontradas em Guia de Iniciação rápida do utilizador / Informação regulamentar e de segurança (creative.com/support/muvo1c), estas instruções destinam-se exclusivamente a profissionais qualificados de forma independente.

ATTENTION:

L'utilisation du symbole DEEE indique que ce produit ne peut être traité comme déchet ménager. En garantissant la mise au rebut appropriée de ce produit, vous contribuez à préserver l'environnement. Pour plus d'informations sur le recyclage de ce produit, contactez les autorités locales, le fournisseur de service d'élimination des déchets ménagers ou le magasin où vous avez acheté le produit.



© 2014 Creative Labs Pte. Ltd. All rights reserved.

POUR LA BATTERIE INTEGRÉE

Ce produit contient une batterie Lithium-Ion/polymer qui ne peut être retirée que dans un centre de recyclage agréé. Si vous déposez ce produit dans votre centre de recyclage agréé local ou sur le lieu d'achat, la batterie sera retirée et recyclée séparément.

TR | Teknik Özellikler

Bluetooth[®] Sürümü: Bluetooth[®] 4.2
Çalışma Frekans: 2402 – 2480 MHz
Çalıştırma Mesafesi: 10 metreye kadar (açık alanda ölçülmüştür). Duvar ve yapılar cihazın çalışma mesafesinin diğer elektronik cihazlara etkilidir.
RF veri çıkışı gücü: < 4 dBm
Desteklenen Bluetooth[®] profilleri: A2DP (Kabellos Stereo Bluetooth[®]), AVRCP (Bluetooth[®] Uzaktan Kumandnas)
Desteklenen codec: SBC
Lityum İyon Pili: 3.7V 650mAh (2.41Wh)
Çiğir: 5V ▬ 650mA
Modu: Hoparlör; 10 dakikadan daha uzun süreyle bir Bluetooth[®] bağlantı olmaksızında ya da hiçbir ses kablosuz takılı olmaksızında otomatik olarak kapanır.
Çalışma Sıcaklığı aralığı: 0°C İla 45°C
Not: Ürün ispatleri bu ürünün atılması bulutur.
❗Birlikle verilmmez. Ayrı olarak satılır.

Diğer bilgiler

Bu klavye, DoC'nin ve bu ürünün ilgili güvenlik ve yönetmelik bilgileri gibi diğer yardımcı belgelerin en yeni çevirimi sürümünü için lütfen **creative.com/support/muvo1c** adresini ziyaret edin. Entegre pili çıkarmasını istemen için ayrıntılı talimatları, Hizi Başlangıç Kılavuzunu / Güvenlik ve Yönetmelik bilgileri (creative.com/support/muvo1c) bölümünden ulaşabilir, bu talimatlar özellikle bakımız yetkili uzmanlar için amaçlanmıştır.

Consignes supplémentaires pour les appareils sans fil

- Les fréquences radio à ondes courtes émises par un appareil sans fil peuvent perturber le fonctionnement des autres appareils électroniques et médicaux.
- Spéner le dispositif nei luoghi in cui è proibito l'utilizzo. Non utilizzare il dispositivo in strutture mediche, velivoli, stazioni di rifornimento, nelle vicinanze di porte automatiche, impianti antincendio automatici o altri dispositivi controllati automaticamente.
- Mantenere il dispositivo ad almeno 20 cm da pacemaker e altri dispositivi medici. Le onde radio possono ostacolare il funzionamento di pacemaker e altri dispositivi medici.
- Ne rapprochez pas cet appareil à moins de 20 cm d'un simulateur cardiaque ou d'un autre appareil médical. Il émet des ondes radio qui risquent de perturber leur fonctionnement.

Por los modelos dotés d' una batería incorporada

• No tentez pas de retirer la batterie intégrée. Le produit doit être mis au rebut conformément aux réglementations environnementales locales. Pour remplacer la batterie, retournez le produit à votre bureau d'assistance régionale.

DE | Sicherheits- und Rechtshinweise

Homologación para Europa

Dieses Produkt entspricht allen gültigen Richtlinien. Die EU-Konformitätserklärung ist über die Creative-Website erhältlich

ACHTUNG:

Um die Anforderungen der europäischen CE-Norm zu erfüllen, muss dieses Produkt an einem CE-gemäßen Computer der Klasse B angeschlossen werden. Alle Verbindungskabel zu diesem Gerät müssen abgeschirmt und geerdet und nicht länger als 3 m sein. Der Betrieb mit nicht zertifizierten Computern oder nicht ordnungsgemäßen Kabeln kann zu Störungen anderer Geräte oder unerwünschten Auswirkungen auf das Produkt führen.

MODIFIZIERUNG:

Jedliche Änderung oder Modifizierung des Produkts, die nicht ausdrücklich von Creative Technology Limited oder einer der zugehörigen Firmen genehmigt worden ist, kann für den Benutzer zum Erlöschen der Garantie und der Garantierechte führen.

WEEE (Waste Electrical and Electronic Equipment) Symbol

Die Verwendung des WEEE-Symbols gibt an, dass dieses Produkt nicht als Haushaltsmüll betrachtet werden kann. Durch die korrekte Entsorgung dieses Produktes tragen Sie zum Schutz der Umwelt bei. Weitere Informationen zum Recycling dieses Produktes erhalten Sie bei den zuständigen lokalen Stellen, bei den Abfallwirtschaftsbetrieben oder dort, wo Sie Ihr Produkt erworben haben.



FÜR EINGEBAUTE BATTERIEN

Dieses Produkt enthält einen Lithium-Ionen/Polymer-Akku, der nur durch ein autorisiertes Recycling-Zentrum entnommen werden sollte. Ihrem Sie dieses Produkt bei Ihrem örtlichen Recycling-Zentrum oder dem Fachhändler recyclen lassen, wird die Batterie entnommen und separat recycelt.

Zusätzliche Sicherheitshinweise für Wireless-Geräte

- Die Kurzwellen-Funktsignale von Wireless-Geräten können den Betrieb anderer elektronischer und medizinischer Geräte stören.
- Schalten Sie das Gerät in Bereichen ab, in denen die Nutzung verboten ist. Verwenden Sie das Gerät nicht in medizinischen Einrichtungen, im Flugzeug, auf Tankstellen oder in der Nähe von automatischen Türen, automatischen Brandmeldern oder sonstigen automatisch gesteuerten Geräten.
- Halten Sie dieses Gerät mindestens 20 cm von Herzschrittmachern oder anderen medizinischen Geräten entfernt. Funkwellen können den Betrieb von Herzschrittmachern oder anderen medizinischen Geräten stören.

Für Modelle mit integrierter Batterie

• Versuchen Sie nicht, den eingebauten Akku zu entfernen. Das Produkt muss entsorgt werden gemäß den Umweltagesetzen des jeweiligen Landes entsorgt werden. Um den Akku zu entfernen, geben Sie Ihr Produkt in der zuständigen lokalen Stelle ab. Weitere Informationen zum Produkt-Service erhalten Sie unter **www.creative.com**.

• Setzen Sie das Gerät keiner übermäßigen Hitze wie Sonnenstrahlung, Feuer oder Ähnlichem aus.

VORSICHT: Wenn Sie einen falschen Akku einsetzen, besteht Explosionsgefahr. Nur durch denselben oder gleichwertigen Typ auswechseln.

ES | Información reglamentaria y sobre seguridad

Homologación para Europa

Este producto cumple con todas las directivas aplicables; hay una copia del Documento de conformidad de la UE disponible en el sitio web de Creative

ATENCIÓN:

Para cumplir con los requisitos de Homologación para Europa, este dispositivo debe instalarse con un equipo informático con certificación CE que cumpla los límites de la Clase B. Todos los cables utilizados para conectar este dispositivo deben estar protegidos, conectados a tierra y no tener más de 3 m de longitud. El funcionamiento del dispositivo con equipos no certificados o cables incorrectos podría provocar interferencias en otros dispositivos o efectos no deseados al producto.

MODIFICACIÓN:

Cualquier alteración o modificación que no sea expresamente aprobada por Creative Technology Limited o por una de sus filiales, puede anular la garantía del usuario y los derechos de la garantía.

Símbolo de residuos de aparatos eléctricos y electrónicos (RAEE)

El uso del símbolo RAEE (WEEE) indica que el producto no se puede tratar como un desecho doméstico. Si se deshace de este producto debidamente, contribuirá a proteger el medioambiente. Si desea obtener información detallada acerca del reciclaje de este producto, póngase en contacto con las autoridades locales, el servicio de recogida de basura o la tienda donde ha adquirido el producto.



PARA BATERÍA INTEGRADA

Este producto contiene una batería de iones o polímeros de litio que se debe extraer en un centro de reciclado autorizado. Al reciclar este producto en un centro de reciclado autorizado local o en el lugar de compra, la batería se extraerá y se reciclará por separado.

Instrucciones adicionales para dispositivos inalámbricos

- Las señales de radiofrecuencia de onda corta de un dispositivo inalámbrico pueden afectar al funcionamiento de otros dispositivos electrónicos y médicos.
- Aptague il dispositivo en los lugares en los que se prohíba su uso. No utilice el dispositivo en centros hospitalarios, aviones, gasolineras, cerca de puertas automáticas, alarmas de incendio u otros dispositivos controlados automáticamente.
- Mantenga el dispositivo a más de 20 cm de marcapasos u otros dispositivos médicos. Las ondas de radio pueden afectar a su funcionamiento.

Para modelos con batería integrada

• No intente retirar la batería incluida.

El producto debe desecharse de acuerdo a la normativa local sobre medio ambiente. Para cambiar la batería, devuelva el producto a la oficina de asistencia de su región. Para obtener información sobre el servicio del producto, visite la página **www.creative.com**.

• No exponga a una fuente de calor excesiva como la luz solar directa, el fuego o similares.

ATENCIÓN: Existe riesgo de explosión si la batería se sustituye por un tipo incorrecto. Sustituya la batería solo por otra del mismo tipo o equivalente.

PT | Informação Regulamentar e de Segurança

Conformidade Europeia

Este produto cumpre todas as diretivas aplicáveis, estando disponível uma cópia do Doc. da UE no website da Creative.

ATENÇÃO:

De modo a cumprir com os requisitos da marca CE Europeia, este dispositivo deve ser instalado com equipamento informático com certificação CE que cumpra com os limites de Classe B limits. Todos os cabos usados para ligar este dispositivo devem ser blindados, ligados à terra e não devem exceder os 3m de comprimento. O funcionamento com computadores não certificados ou cabos incorrectos pode resultar em interferências em outros dispositivos ou provocar efeitos indesejados no produto.

MODIFICAÇÃO:

Qualquer alteração ou modificação que não sejam expressamente aprovadas pela Creative Technology Limited ou por uma das suas filiais, pode anular a garantia do utilizador e os direitos inerentes à mesma.

Símbolo referente aos desperdícios provenientes de equipamentos eléctricos e electrónicos (WEEE – Waste Electrical and Electronic Equipment)

O uso do símbolo REEE indica que este produto não deve ser tratado como residuo doméstico. Ao garantir que este produto é eliminado correctamente, estará a proteger o ambiente. Para obter informações más detalhadas sobre a reciclagem deste produto, contacte as autoridades locais, o fornecedor de serviços de eliminação de lixo doméstico ou a loja onde adquiriu este produto.



QUANTO À BATERIA INTEGRADA

Este produto contém uma bateria de Iões de lítio/polímero que apenas deve ser removida por um centro de reciclagem autorizado. Ao reciclar este produto no seu centro de reciclagem autorizado, ou local de compra, a bateria será removida e reciclada em separado.

Diretrizes adicionais para dispositivos sem fios

- Os sinais de frequência de rádio de onda curta de um dispositivo sem fios poderão impedir o funcionamento de outros dispositivos eletrónicos e médicos.
- Desligue o dispositivo onde for proibida a sua utilização. Não utilize o dispositivo em instalações médicas, avioes e pontos de abastecimento, perto de portas automáticas, alarmes de incêndio automáticos ou outros dispositivos controlados automaticamente.
- Mantenha este dispositivo a pelo menos 20 cm de pacemakers e outros dispositivos médicos. As ondas rádio podem impedir o funcionamento de pacemakers e outros dispositivos médicos.

Para modelos com bateria integrada

• Não tente retirar a bateria incorporada. O produto deve ser eliminado em conformidade com os regulamentos ambientais. Para substituir a bateria, leve o produto aos escritórios de assistência técnica regional. Para obter informações sobre a assistência técnica dos produtos, visite **www.creative.com**.

• Não exponha o produto a calor excessivo como a luz solar directa, fogo ou fontes similares.

CUÍDADO: Há risco de explosão se o tipo de pilhas utilizado para substituição for incorrecto. Substituir apenas por o mesmo do mesmo tipo, ou equivalente.

HU | Biztonsági és szabályozási tájékoztató

EU | Saugos ir Normatyvinių informacija

EuropaS Jaunosios atitikties

ES ta termino atitikties visų šalių anglų kalba dirėktyvų reikalavimus, ES dokumento kopiją galima rasti „Creative“ interneto svetainėje

FIGYELMIS!

Az európai CE követelmények teljesítéséhez ezt a készüléket a B kategóriájú értékeknek megfelelő, CE minősítésű számítógéppel együtt kell telepíteni.

A készülék csatlakoztatására használt vezetéknek adatai nem lehetnek többfunkciós számítógépek, nem tartalmazhatnak vezeték nélküli adatátvitelt támogató funkciókat, amelyek a rádióhullámok segítségével működnek. A termék árférfalhasználatával kapcsolatban a helyi szervekkel, a háztartási hulladékokért elszállító vállalatnál vagy a termékét értékesítő üzletben tájékozódhat.

MODÓSIÍTÁS:

Alle wijzigingen of aanpassingen die niet uitdrukkelijk zijn goedgekeurd door Creative Technology Limited of een van de geïedere maatschappijen, kunnen ertoe leiden dat de rechten van de gebruiker met betrekking tot garantie en vrijwaring teniet worden gedaan.

Net symbol for Afgedankte elektrische en elektronische apparatuur (Waste Electrical and Electronic Equipment - WEEE)

Gebruik van het WEEE-symbol betekent dat het product niet als normaal huishoudelijk afval mag worden weggegooid. Het is belangrijk de afvalwetgeving van het recycling van dit product op correcte wijze te verwijderen. Voor meer informatie over het recycling van dit product, neemt u contact op met het gemeentehuis, uw afvaldiensverlener of de winkel waar u het product hebt gekocht.

VOOR GEÏNTEGREERDE BATTERIËN

Dit product bevat een Lithium Ion/polymer-batterij die verwijderd moet worden door een geautoriseerd recyclingcentrum. Door dit product te recyclen bij uw plaatselijke recycleercentrum of de plaats waar u het heeft gekocht, zal de batterij apart verwijderd en gerecycled worden.

Aanvullende richtlijnen voor draadloze apparaten

- De korte golf radiofrequentiesignalen van een draadloos apparaat kunnen de werking van andere elektronische en medische apparatuur verstoren.
- Schakel het apparaat uit op locaties waar het verboden is om de apparat van te hebben staan. Gebruik het apparaat niet in medische ins tellingen, vliegtuigen, bijlkransporten, in de buurt van automatische deuren, automatische brandalarminstallaties of andere automatische aangestuurde apparaten.
- Houd dit apparaat op een afstand van minstens 20 cm van pacemakers en medische apparaten vandaan. Radiogolven kunnen de werking van pacemakers en andere medische apparaten verstoren.

• Probeer niet im de geïntegreerde batterij te verwijderen. Het product moet worden verwijderd volgens de plaatselijke milieuwetgeving. Als de batterij dient te worden vervangen, retourneer u uw product naar uw plaatselijke recyclingcentrum.

• Het product niet aan overmatige hitte zoals direct zonlicht, vuur, etc.

LET OP: Er bestaat het risico op ontploffing als de niet-voorbij type batterij wordt gebruikt. Vervang uitsluitend met dezelfde soort of een soortgelijke soort.

EL | Πληροφορίες ασφαλείας και κανονιστικές πληροφορίες

Ευρωπαϊκή συμμόρφωση

Το προϊόν συμμόρφωείται με όλες τις ισχύουσες οδηγίες και ένα αντίγραφο της δήλωσης πιστότητας της ΕΕ είναι διαθέσιμο στον ιστότοπο της Creative

ΠΡΟΣΟΧΗ:

Για τη συμμόρφωση με τις απαιτήσεις του ευρωπαϊκού CE, αυτή η συσκευή θα πρέπει να εγκατασταθεί σε εξουσιοδοτημένο με πιστοποίηση CE ο οποίος πληρεί τη όρια της κατηγορίας B. Όλα τα καλώδια που χρησιμοποιούνται για τη σύνδεση της συσκευής θα πρέπει να είναι θωρακισμένα, γειωμένα και να μην υπερβαίνουν σε μήκος το 3μ. Η λειτουργία με μη πιστοποιημένους υπολογιστές ή άλλους κλωδιά μπορεί να επηρεάσει σε αρνητικό τρόπο άλλους ηλεκτρικούς ή ηλεκτρονικούς εξοπλισμούς στο προϊόν.

ΤΡΟΠΟΠΟΙΗΣΗ:

Οι όποιες αλλαγές ή τροποποιήσεις που δεν έχουν εγκριθεί ρητά από την Creative Technology Limited ή κάποια από τις θυγατρικές της ενδέχεται να ακυρώσουν την εγκύπηση του χρήστη και να δικαιώσουν από σπέρρον στο αυτόν

Σύμβολο Αχρήστου Ηλεκτρικού και Ηλεκτρονικού Εξοπλισμού (WEEE)

Η χρήση του Συμβόλου WEEE δηλώνει ότι η απόρριψη αυτού του προϊόντος δεν μπορεί να γίνει όπως γίνεται η απόρριψη οικιακών απορριμμάτων. Διασφαλίζοντας τη σωστή απόρριψη αυτού του πληροφορία, προστατεύετε το περιβάλλον. Για περισσότερες πληροφορίες σχετικά με την ανακύκλωση αυτού του προϊόντος, παρακαλούμε επικοινωνήστε με τις τοπικές αρχές ή τον φορέα υπεραστίες απόρριψης απορριμμάτων ή το κατάστημα από όπου αγοράσατε το προϊόν.

Για ενσωματωμένη μπαταρία

Το συγκεκριμένο προϊόν μπορεί να περιέχει μπαταρία όντων λίθιου/πολυμερούς η οποία θα πρέπει να αφαιρεθεί μόνον από ένα εξουσιοδοτημένο κέντρο ανακύκλωσης. Ανακυκλώνοντας το προϊόν αυτό στο εξουσιοδοτημένο κέντρο ανακύκλωσης της περιοχής σας ή στο κατάστημα απ όπου το αγοράσατε, η μπαταρία θα αφαιρεθεί και θα ανακυκλωθεί ξεχωριστά.

Επιπλέον οδηγίες για ασύρματες συσκευές

- Η συχνότητα βραχύνων κυμάτων που εκπέμπεται από την ασύρματη συσκευή ενδέχεται να προκαλεί προβλήματα στη λειτουργία άλλων ηλεκτρονικών και ιατρικών συσκευών.
- Απενεργοποιήστε τη συσκευή όπου απαγορεύεται. Μην χρησιμοποιείτε τη συσκευή σε ιατρικές εγκαταστάσεις, αεροπλάνα, οχήμα επεξεύσαση καιουσιμω, κοντά σε αυτόματες πόρτες, αυτόματους συναγερμούς πυρκαγιάς ή άλλες αυτόματα ελεγχόμενες συσκευές.
- Κρατήστε αυτή τη συσκευή τουλάχιστον 20 εκ. από βιματοδοτούς και άλλες ιατρικές συσκευές. Τα ραδιοκύματα ενδέχεται να προκαλούν προβλήματα στη λειτουργία βιματοδοτών και άλλων ιατρικών συσκευών.

Για μοντέλα με ενσωματωμένη μπαταρία

• Μην επιχειρείτε να αφαιρέσετε την ενσωματωμένη μπαταρία. Το προϊόν πρέπει να απορρίπτεται σύμφωνα με τους τοπικούς περιβαλλοντικούς κανονισμούς. Για την ανακύκλωση της μπαταρίας, επιστρέψτε το προϊόν στο τοπικό γραφείο υποστήριξης. Για περισσότερες πληροφορίες, επισκεφτείτε τη διεύθυνση **www.creative.com**.

• Μην το εκθέτετε σε υπερβολική ζέση, όπως δυνατό ηλιακό φως, φωτιά κ.τ.λ.

ΠΡΟΣΟΧΗ: Υπάρχει κίνδυνος έκρηξης, εάν η μπαταρία αντικατασταθεί με άλλη μπαταρία μη κατάλληλου τύπου. Αντικαταστήστε τη μόνο με μπαταρία ίδιας ή ισοδύναμου τύπου.

TR | Güvenlik Bilgileri ve Dúzenleyici Bilgiier

Avrupa Uyumu

Bu ürün, ilgili tükteki tüm direktiflere uygundur, creative web sitesinden EU DoC'nin bir kopyasını ulaşabilirsiniz

DIKKAT:

Avrupa CE gereksinimleriyle uyumlu olması için bu cihazın, B Sınıfı sınırlarına uygun olan CE sertifikalı bilgisayar donanımları ile birlikte kurulması gerekir. Bu cihazı bağlamak için kullanılan tüm kabloların koruyucu ve topraklama özelliklerine de bakmalısınız. Creative sertifikalı olmayan bilgisayarlarla veya yanlış kablolarla birlikte kullanılması, diğer cihazların düzgün çalışmamasına veya üründe istenmeyen etkiler görülmesine neden olabilir.

DEĐİŐKİLİKLER:

Creative Technology Limited veya bağlı şirketlerinden biri tarafından ayrıca anılanlar dışında tüm deęişiklikler kullanım için ve teslimat haklarını gezeriksiz kaldırılır.

Entegre Pil için

Bu üründе sadece yetkili bir geri dönüşüm merkezinde çıkarılması gereken bir Lityum İyon / polimer pil bulunmaktadır. Bu üründе yeni geri dönüşüm merkezinde geri dönüşüme sokulduğunda ya da satın aldığınız mağazaya götürdüğünüzde, pil ayrı olarak çıkarılacak ve geri dönüşüme sokulacaktır.

Kablosuz cihazlar için ec yönergeler

- Kablosuz bir cihazın kısa dalga radyo frekans sinyalleri, diğer elektronik ve tıbbi cihazların çalışmasına zarar verebilir.
- Kullanılmasına izin verilmeyen yerlerde cihazı kapatın. Cihazı sağlıık kurumlarında, uçaklarda, akaryakıt dolularıyla yakınında kullanmayın.
- Cihazı kalı pil ve diğer tıbbi cihazlardan en az 20 cm uzakta tutun. Radyo dalgaları kalı pil ve diğer tıbbi cihazların çalışmasını etkileyebilir.

Gömlü pile sahip modeller için

- Yerli